

FONDS NEIL ET LOUISE TILLOTSON

Programmes de subventions



NEW HAMPSHIRE
CHARITABLE FOUNDATION

ORDRE DU JOUR

À propos du Fonds Neil et Louise Tillotson

- Vision et objectif
- Géographie
- Cadre d'investissement communautaire

Programmes de subventions

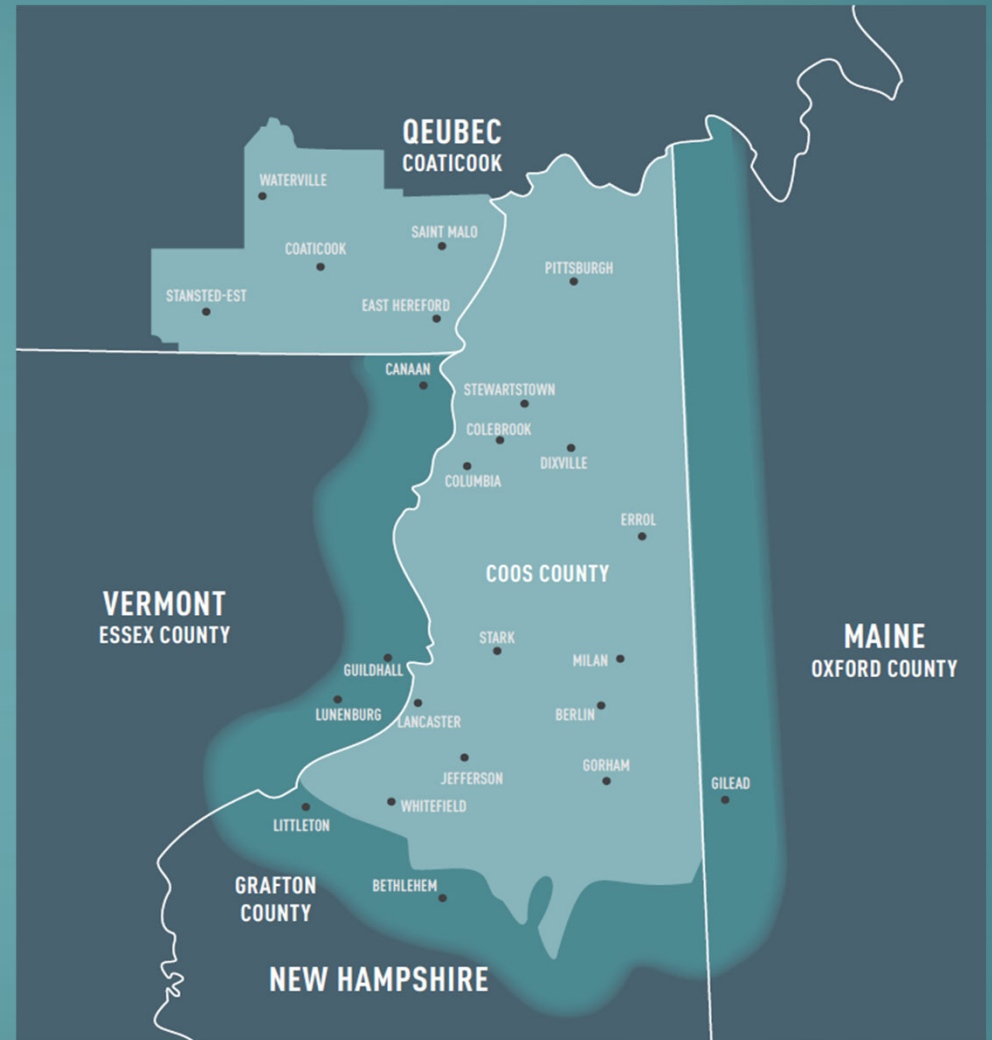
- Faits saillants de l'octroi des subventions 2025
- Subventions majeures
- Subventions locales
- Subventions éclairs
- Comment postuler et questions

Le Fonds Neil et Louise
Tillotson est une ressource qui
permet aux habitants de notre
région de tracer leur propre
voie vers le bien-être et de
cultiver une région prospère.



Zone couverte par le Fonds Tillotson

- ✓ Comté de Coös (NH) et des communautés du Maine, du New Hampshire (=NH) et du Vermont qui partagent une frontière avec le comté de Coös
- ✓ MRC de Coaticook, Québec, Canada
- ✓ Programmes, projets ou agences qui opèrent en dehors de la région mais offrent des avantages évidents aux habitants ou au territoire du comté de Coos
- ✓ Plus la demande de subvention est élevée, plus l'organisation ou le programme devrait bénéficier aux résidents du comté de Coös

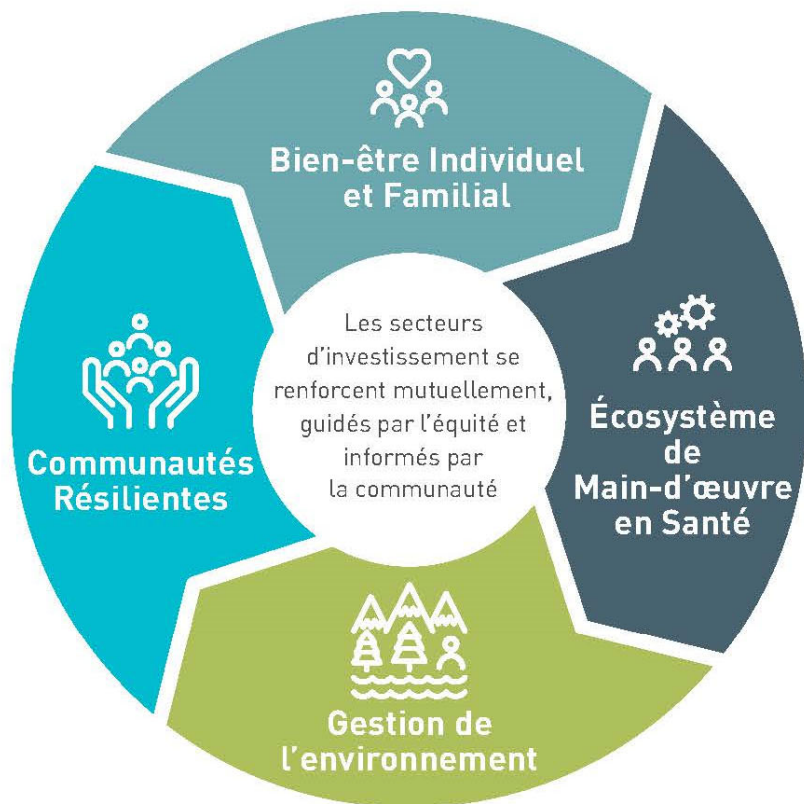


**Vous n'êtes pas sûr de l'adéquation géographique ?
Veuillez nous contacter !**

CADRE D'INVESTISSEMENT DANS LA COMMUNAUTÉ

Notre engagement: Soutenir les stratégies et les solutions identifiées et animées par la communauté

Nous outils: Octroi de subventions, investissement dans l'impact social, représentation, rassemblement et partenariats



Bien-être Individuel et Familial

But: Aider les individus et les familles à répondre à leurs besoins essentiels et à atteindre le bien-être.



Écosystème de Main-d'œuvre en Santé

But: Renforcer la capacité des employeurs locaux à maintenir et/ou développer leurs activités, à constituer et à retenir une main-d'œuvre dynamique, à stimuler l'innovation et l'entrepreneuriat, à assurer la continuité des activités et à planifier en vue de l'avenir.



Gestion de l'environnement

But: S'attaquer aux impacts des changements climatiques en investissant dans des stratégies d'atténuation et d'adaptation climatiques, une gestion responsable des ressources naturelles et des efforts qui favorisent la relation de l'humain avec l'environnement naturel.



Communautés Résilientes

But: Soutenir les initiatives et les activités qui renforcent la confiance, l'appartenance et les liens et mènent à des communautés plus fortes et plus résilientes.

CADRE D'INVESTISSEMENT DANS LA COMMUNAUTÉ



Bien-être individuel et familial

- Répondre aux besoins essentiels des familles et des individus : nourriture, hébergement, transport, soins de santé, éducation, garde des enfants, etc.
- Renforcer les systèmes de soins, définis comme un large éventail de mesures de soutien pour les individus et les familles, axés sur :
 - la collaboration inter-agences
 - les pratiques individualisées basées sur la force
 - la compétence culturelle
 - les services communautaires collaboratifs
 - la participation complète des familles à tous les niveaux du système
 - la responsabilité partagée pour des résultats positifs

Un Gros Pari: Une Approche Famille Entière

Élargir la stratégie de développement de la petite enfance à une approche famille entière, en alignant davantage les investissements sur le travail des partenaires pour accélérer les améliorations du bien-être des familles et des enfants dans Coös County.



Écosystème de main-d'œuvre en santé

- Écosystème de main-d'œuvre en santé
- Attirer et retenir la main-d'œuvre.
- Mettre en place des solutions pour le logement de la main-d'œuvre.
- Aider les entreprises et les employés à acquérir des compétences et des systèmes pour un succès durable.
- Associer les employeurs et les employés à des soutiens financiers.
- Accroître l'accès à des services de garde d'enfants de qualité et abordables.

Un Gros Pari: Investir dans le Logement de la Main-d'Œuvre

Créer un fonds de démarrage pour le logement de la main-d'œuvre pour la planification et l'élaboration de concepts de solutions de logement; et un fonds d'investissement dans le logement de la main-d'œuvre pour le développement et la construction.



Gestion de l'environnement

- Être de bons gestionnaires de la terre, de l'air, des forêts, des cours d'eau et de la faune.
- Encourager et soutenir le tourisme et les loisirs responsables.
- Bâtir et améliorer des systèmes alimentaires durables.
- Promouvoir, maintenir et développer l'efficacité énergétique, l'énergie propre et la construction écologique.
- Mettre en œuvre des solutions forestières intelligentes face au climat.

Un Gros Pari: Protéger Notre Capital Naturel

Investissez dans la gestion de l'environnement en reconnaissant que la préservation du capital naturel de la région est cruciale pour une économie prospère et des communautés en santé.



Informés par la Communauté

- Rendre les jeunes autonomes.
- Rassembler, collaborer, célébrer.
- Développer des compétences, des connaissances et des approches pour faire progresser l'équité.
- Soutenir les bâtisseurs de la communauté et les agents de changement.
- Revitaliser les centres d'activité de la population et préserver les atouts culturels et historiques.
- Améliorer la santé civique.
- Renforcer la capacité et le leadership municipaux.

Un gros pari: Des Champions Pour nos Communautés

Embauchez jusqu'à trois gestionnaires de la communauté à temps plein qui vivent dans ou à proximité de Coös County pour servir de champions de la communauté et aider les membres de la communauté à faire progresser les priorités locales. Créer le pôle des bâtisseurs de la communauté pour renforcer les compétences, la confiance, la motivation et les relations des bâtisseurs de la communauté.

Considérations relatives au programme de subventions

Guide des demandes de subventions 2025

- Un guide de demandes de subvention en anglais et en français comprenant :
- Un aperçu du Fonds et des informations sur l'éligibilité
- Les considérations relatives à l'examen des subventions et les instructions pour postuler
- Clarté sur la zone géographique, ce qui est financé et ce qui ne l'est pas
- Les efforts requis afin de comprendre et de grandir au long d'un parcours d'équité : efforts pour apprendre et grandir aux côtés des partenaires

Considérations relatives aux demandes

- Politique d'exclusion, de discrimination et de haine de la New Hampshire Charitable Foundation.
- Écoles : En général, le Fonds n'accorde pas de subventions aux écoles, à l'exception des activités parascolaires ou ponctuelles.
- Niveau municipal, du comté et de l'état ou de la province : ne peut être attribué que pour des projets ou des services qui constituent des investissements ponctuels et/ou soutenus par d'autres entités à but non lucratif.
- Organisations religieuses : pourraient recevoir un financement si les services offerts sont non-sectaires, non-discriminatoires et bénéficient la communauté dans son ensemble.

Critères d'examen des subventions



**INFORMÉ PAR LA
COMMUNAUTÉ**



GUIDÉ PAR L'ÉQUITÉ



**COLLABORATION
SIGNIFICATIVE**



**IMPACT
MESURABLE**



**LARGE EVENTAIL
D'APPUI**

Types de soutien

SOUTIEN AU FONCTIONNEMENT

DEMANDES DE 1 À 3 ANS

EN GÉNÉRAL, LES DEMANDES
NE DOIVENT PAS DÉPASSER
30 % DU BUDGET DE FONCTIONNEMENT
DE L'ORGANISATION POUR UNE
SEULE ANNÉE.

PROGRAMME DE CAPITAL FLEXIBLE

SOUTIEN AU PROJET

DEMANDES DE 1 À 3 ANS

LES FONDS RÉPONDENT À
UN BESOIN, UN PROGRAMME,
UN CALENDRIER OU
UN LIEU ORGANISATIONNEL OU
COMMUNAUTAIRE SPÉCIFIQUE.

CRITÈRES D'UN PROJET D'IMMOBILISATIONS

PRÉFÉRENCE DE SOUTIEN : DEPUIS LA
MOITIÉ AUX DERNIERS DOLLARS

LES DEMANDES COMPÉTITIVES COMPRENNENT:

- + UNE COMBINAISON DE BAILLEURS DE FONDS
- + UN PLAN DE CONSTRUCTION COMPRENANT UN PLAN D'EXPLOITATION ET D'ENTRETIEN
- + UNE LARGE BASE DE SOUTIEN DE LA COMMUNAUTÉ
- + UN PERSONNEL ET UN CONSEIL D'ADMINISTRATION BIEN ENGAGÉS POUR GÉRER LE PROJET

SOUTIEN AU FONCTIONNEMENT

DEMANDES DE 1 À 3 ANS

**EN GÉNÉRAL, LES DEMANDES
NE DOIVENT PAS DÉPASSER
30 % DU BUDGET DE FONCTIONNEMENT
DE L'ORGANISATION POUR UNE
SEULE ANNÉE.**

PROGRAMME DE CAPITAL FLEXIBLE

SOUTIEN AU PROJET

DEMANDES DE 1 À 3 ANS

**LES FONDS RÉPONDENT À
UN BESOIN, UN PROGRAMME,
UN CALENDRIER OU
UN LIEU ORGANISATIONNEL OU
COMMUNAUTAIRE SPÉCIFIQUE.**

CRITÈRES D'UN PROJET D'IMMOBILISATIONS

**PRÉFÉRENCE DE SOUTIEN : DEPUIS LA
MOITIÉ AUX DERNIERS DOLLARS**

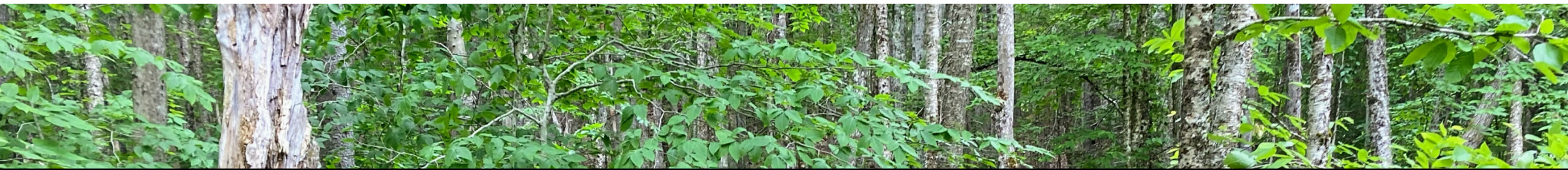
LES DEMANDES COMPÉTITIVES COMPRENNENT:

- + UNE COMBINAISON DE BAILLEURS DE FONDS**
- + UN PLAN DE CONSTRUCTION COMPRENANT
UN PLAN D'EXPLOITATION ET D'ENTRETIEN**
- + UNE LARGE BASE DE SOUTIEN DE
LA COMMUNAUTÉ**
- + UN PERSONNEL ET UN CONSEIL
D'ADMINISTRATION BIEN ENGAGÉS POUR
GÉRER LE PROJET**

Descriptions des programmes de subventions

Saviez-vous que :

1. Nous encourageons les demandes pluriannuelles de soutien au fonctionnement.
2. Nous préférons que vous postuliez à un seul programme Tillotson par année (sauf pour une subvention éclair).
3. Vous pouvez demander une subvention Tillotson et une subvention la NHCF (*New Hampshire Charitable Foundation*) la même année.
4. Nous aimons avoir de vos nouvelles et nous sommes là pour vous aider! Veuillez nous contacter avant de soumettre une candidature.
5. Une liste des subventions précédentes du Fonds Tillotson est disponible sur notre site web.



Subventions locales

2,001 \$ à 20 000 \$ / 1 à 3 ans

Dates limites : 23 janvier et 17 juillet

Décisions : mars et septembre

Subventions locales : ce qu'il faut savoir

- Subventions accordées ou refusées : recommandation par une équipe du personnel de la *New Hampshire Charitable Foundation*.
- Les candidatures concises sont appréciées
- Les approbations finales sont faites par le comité consultatif du Fonds Tillotson
- Chaque cycle de subvention = 15 à 18 propositions



Subventions majeures

20 001 \$ à 300 000 \$ / 1 à 3 ans

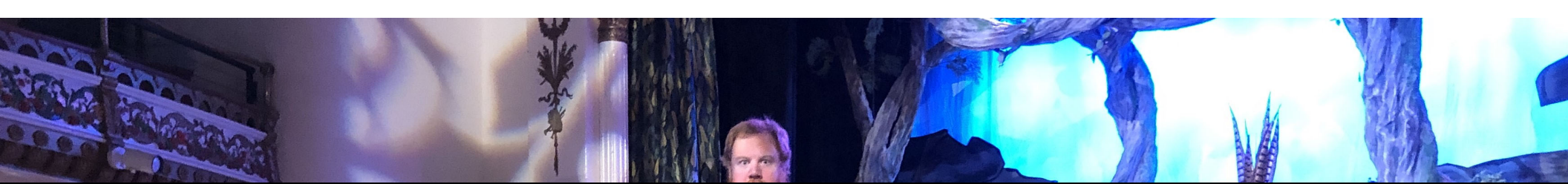
Date limite : en continu

Décisions : tous les 2 mois

Subventions majeures : ce qu'il faut savoir

- Candidatures sur invitation avec une date limite en continu.
- Avec l'évaluateur de la subvention, le candidat élabore et finalise la proposition.
- L'évaluateur de la demande fait des recommandations au comité consultatif de Tillotson.
- Le comité consultatif prend les décisions finales en matière de financement.
- Calendrier pour 2025 :

| Contactez le personnel de Tillotson au plus tard | Finaliser la candidature dans GrantSource | Notification de l'attribution/du refus |
|--|---|--|
| Début novembre | Mi-décembre | Mi-janvier |
| Début janvier | Mi-février | Mi-mars |
| Début mars | Mi-avril | Mi-mai |
| Début mai | Mi-juin | Mi-juillet |
| Début juillet | Mi-août | Mi-septembre |
| Début septembre | Mi-octobre | Mi-novembre |



Subventions EXPRESS de Coaticook

250 \$ jusqu'à 2 000 \$

Soumission en continu
(pas de date butoir)

Subventions EXPRESS : ce qu'il faut savoir

- Soumettre la demande ici: Le [Programme de subventions EXPRESS de Coaticook](#)
- Demandes uniques basées sur un projet
- Délai d'un an (ou moins)
- Candidature : réponse à une question et un budget
- Les projets financés comprennent :
 - Fournir du matériel de marketing
 - Parrainer une sortie scolaire
 - Offrir des formations à du personnel ou à des bénévoles
 - Embaucher un consultant
 - Achat d'équipement, de mobilier ou de fournitures



Questions ?